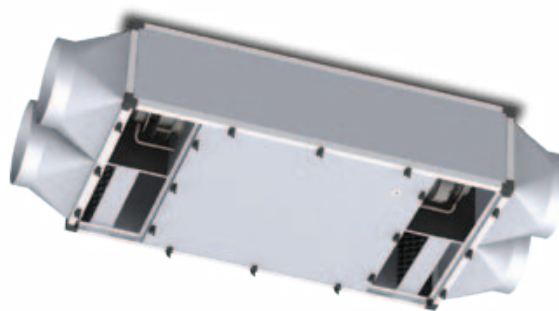


RP-SPE



Centrale z odzyskiem ciepła
800-3000 (RK-3500-SPE)



Wyposażenie centrali



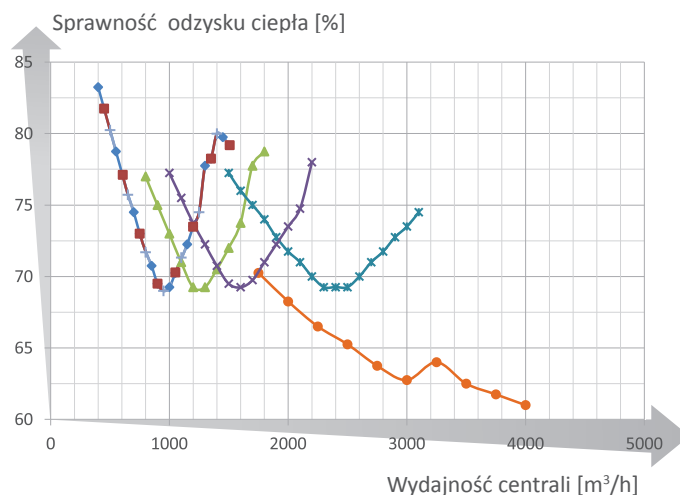
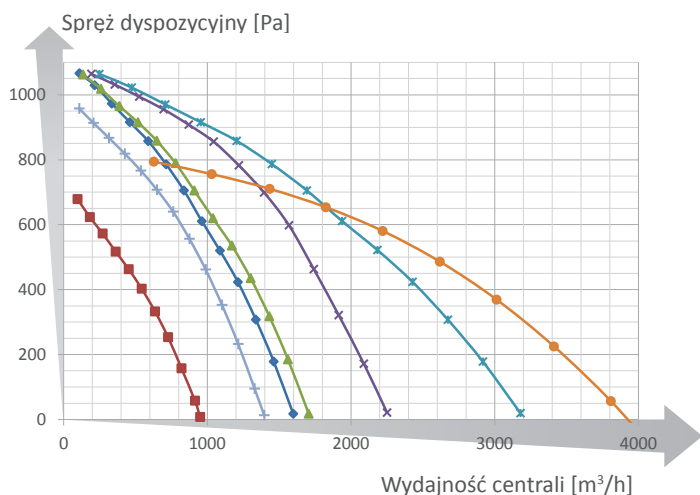
Opcje



Wykres sprężu



Wykres sprawności



- RP-800-SPE-2.4
- + RP-1000-SPE-2.4
- ◆ RP-1200-SPE-2.4
- ▶ RP-1600-SPE-2.4
- ✱ RP-2000-SPE-2.4
- ✕ RP-3000-SPE-2.4
- RK-3500-SPE-2.2



Wybór obejścia

W centralach serii RP-SPE możliwe jest sterowanie odzyskiem poprzez zestaw przepustnic zintegrowanych wewnątrz centrali, które kierują powietrze na wymiennik odzysku, lub obok wymiennika. Zastosowanie obejścia w centrali wymaga jej poszerzenia o 200 mm. W sterowniku Standard użytkownik steruje obejściem ręcznie z poziomu sterownika ściennego, a w sterowniku Digital-E odbywa się to automatycznie względem nastawionych przez użytkownika parametrów.



Funkcja kominek

Centrale serii RP-SPE ze sterownikiem Digital-E przystosowane są do współpracy z kominkiem, zarówno z zamkniętą, jak i otwartą komorą spalania. Możliwe jest ustalenie nadciśnienia i czasu rozpalania kominka oraz, w przypadku otwartej komory spalania, również nadciśnienia i czasu palenia zasadniczego. Funkcja aktywowana jest jednym przyciskiem na sterowniku ściennym lub włącznikiem zewnętrznym.



Steruj za pomocą dotyku

Do sterownika Ekozefir Standard oraz Digital-E w centralach z serii RP-SPE możliwe jest zastosowanie sterownika EkoTouch z kolorowym panelem dotykowym, umożliwiającego bardziej intuicyjne sterowanie od jednej do czterech lub ośmiu central jednocześnie. Wszystkie parametry central przedstawione są w czytelnej formie z łatwym do nich dostępem.



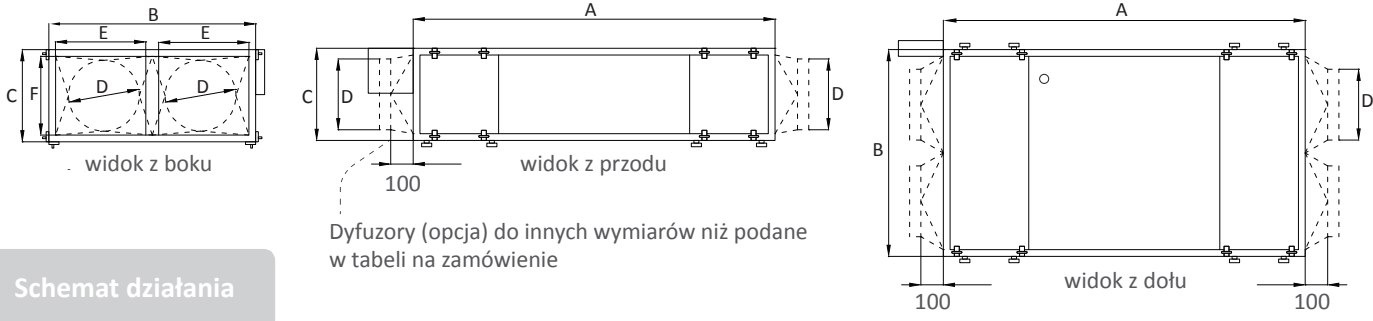
Wybór czepni

Wybór czepni stosowany w przypadku instalacji z gruntowym wymiennikiem ciepła (GWC). W sterowniku Standard użytkownik może przełączyć czepnię z poziomu sterownika ściennego, a w sterowniku Digital-E jest to realizowane automatycznie.

Tabela techniczna

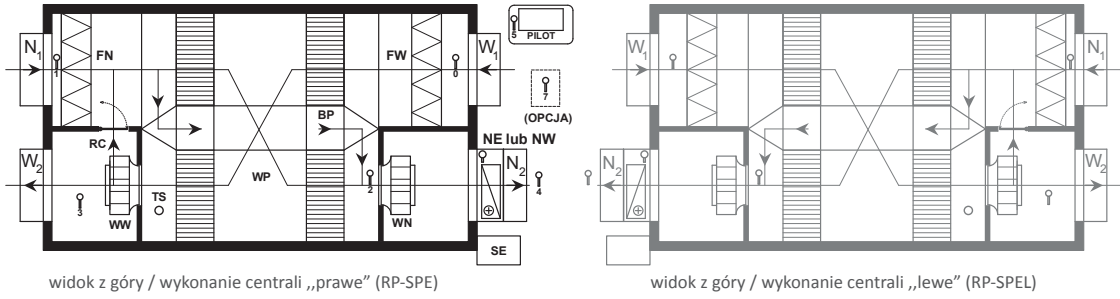
		Jednostka	800-SPE		1000-SPE		1200-SPE		1600-SPE		2000-SPE		3000-SPE		RK-3500-SPE
Rozstaw płyt wymiennika		mm	2.4	3.0	2.4	3.0	2.4	3.0	2.4	3.0	2.4	3.0	2.4	3.0	2.2
Nominalne	Wydajność	m ³ /h	800		1000		1200		1600		2000		3000		3500
	Spręż dyspozycyjny	Pa	178	232	452	520	433	516	140	224	248	332	129	213	188
	Sprawność odzysku	%	72	64	69	70	74	76	74	76	74	76	74	75	63
Poziom dźwięku dla 50/100% wyd.*		dB(A)	38,4/53,6		46,2/61,2		50,2/65,2		52,2/67,3		50/65		55,8/70,8		57,1/72,4
Napięcie / Faza / Częstotliwość		V/Φ/Hz	~230/1/50		~230/1/50		~230/1/50		~230/1/50		~230/1/50		~230/1/50		~400/3/50
Pobór mocy przez wentylatory (razem) dla 20 / 40 / 60 / 80 / 100% wydajności*		W	3,2/23,6/75/174/333		4,4/33,4/109/250/476		6,6/50/160/370/708		10,4/77/249/574/1097		12/90/291/669/1279		20,4/156/503/1157/2217		18,4/136/442/1020/1945
Moc nagrzewnicy elektrycznej (max) ***		W	3000		3000, 4500, 6000		3000, 4500, 6000		4500, 6000, 9000		6400, 9600, 14400		14400		18000
Moc nagrzewnicy wodnej (opcja) ****		W	2820/3610		4430/5120		4690/5450		7230/8460		9910/11070		15680/16840		20520/22610
Masa bez obejścia / z obejściem		kg	84/96		114		114		118/132		144/158		184		214
Wymiary:	A	mm	1500		1610		1610		1610		1610		1610		1900
	B	mm	720/920**		920		920		920/1120**		1120/1320**		1620		1510
	C	mm	410		410		410		410		410		410		560
	ExF	mm	300x350		400x350		400x350		400x350		500x350		750x350		700x500
	D	mm	Φ250		Φ315		Φ315		Φ355		na zapytanie		na zapytanie		Φ400

* dla instalacji o oporach 150 Pa przy nominalnej wydajności centrali,
 ** centrala z wbudowanym obejściem wymiennika odzysku,
 *** nagrzewnice posiadają własne zasilanie, do 3000 W włącznie 1-fazowe, większe 3-fazowe.
 **** dla wymiennika 2.4 mm (2.2 mm), nominalnej wydajności, czynnik 70/50 °C glikol 35% / 70/50 °C woda.
 Parametry obliczeniowe: $t_z = -20\text{ °C}$, $t_w = +20\text{ °C}$, wilgotność w budynku 50 %.
 Parametry graniczne: $t_z = -20\text{ °C}$, $t_w = +40\text{ °C}$, wilgotność w budynku 55 %.



Schemat działania

- N1 - świeże powietrze
- N2 - nawiew do pomieszczeń
- W1 - wywiew z pomieszczeń
- W2 - wywiew na zewnątrz
- WN - wentylator nawiewny (dla RP 3000 SPE 2 wentylatory)
- NW - nagrzewnica wodna z zabezpieczeniem przeciwzamrożeniowym (opcja)
- WW - wentylator wywiewny (dla RP 3000 SPE 2 wentylatory)
- NE - nagrzewnica elektryczna z zabezpieczeniem termicznym (opcja)



- WP - wymiennik przeciwprądowy (dla RK-3500-SPE wymiennik krzyżowy)
- SE - sterowanie elektryczne
- FN - filtr nawiewu
- FW - filtr wywiewu
- BP - obejście wymiennika (opcja)
- RC - recyrkulacja (opcja)
- TS - taca skroplin z odpływem
- 0-7 - czujniki temperatury (czujniki 0, 1, 3, 6 i 7 dostępne tylko w Digitalu-E)